

Die INZELL-Initiative
Verkehrsprobleme gemeinsam lösen



„Park&Ride regional“

Projektleitung
BMW Group; Verkehrskonzepte München
Dipl. Ing. (FH) Claudia Dressler-Randl

P&R regional Projektbeteiligte

ADAC Südbayern

Bayerische Eisenbahngesellschaft

BMW Group

Deutsche Bahn Station & Service AG

Industrie- und Handels-kammer für München und Oberbayern

Münchner Verkehrs- und Tarifverbund (MVV)

Planungsverband Äußerer Wirtschaftsraum München

Planungsreferat Landeshauptstadt München

P+R Park & Ride GmbH München

Regierung von Oberbayern

Regionaler Planungsverband München

Technische Universität München

Aufträge aus INZELL & Unterschleißheim.

- Einbindung der Kommunen
- Prüfung der Möglichkeit von Entgelterhebung
- Berücksichtigung des Umfeldes z.B. Zuwegung, „Graues Parken“
- Integration von Bike + Ride in das Projekt
- Betrachtung von P+R in anderen Ballungsräumen



Ziele

- **Attraktivierung und Optimierung von P+R in der Region für Nutzer und Kommunen**
- **Untersuchung neuer Wege zur Finanzierung von P+R**
- **Optimierung der Arbeitsschritte zum Ausbau von P+R**
- **Umsetzung von kurz-, mittel- und langfristigen Zielen in Beispiel-gemeinden in der Region**



Wichtigste Lösungsansätze.

Betriebs- und Unterhaltskosten

- Interkommunale Kooperationen
- Umlagefinanzierung (z.B. „P+R Pool“)
- Entgelterhebung
- Zulassung von kostenpflichtiger Nebennutzung zu auslastungsschwachen Zeiten

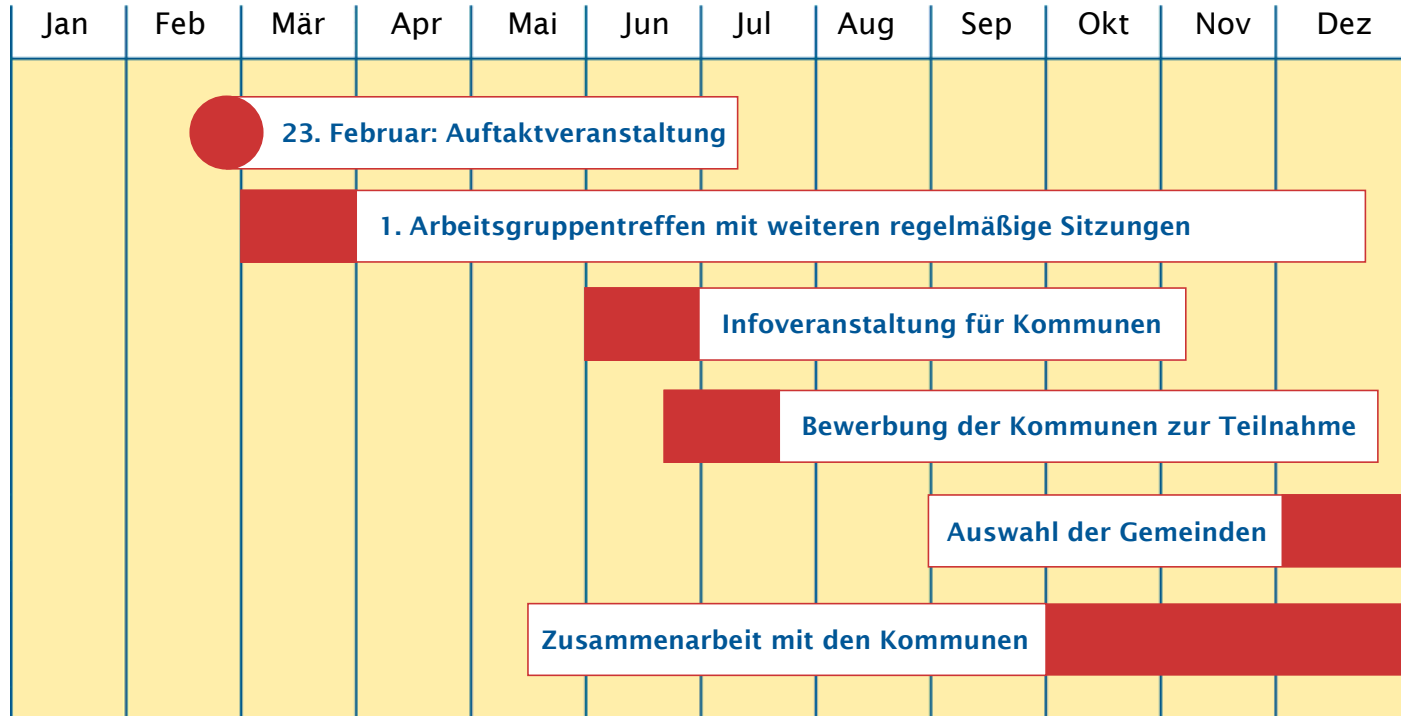
Institutionalisierung

- Zweckbündnis
(Gesetz über kommunale Zusammenarbeit, KommZG Art 18)
- Betriebsgesellschaften

Investitionskosten

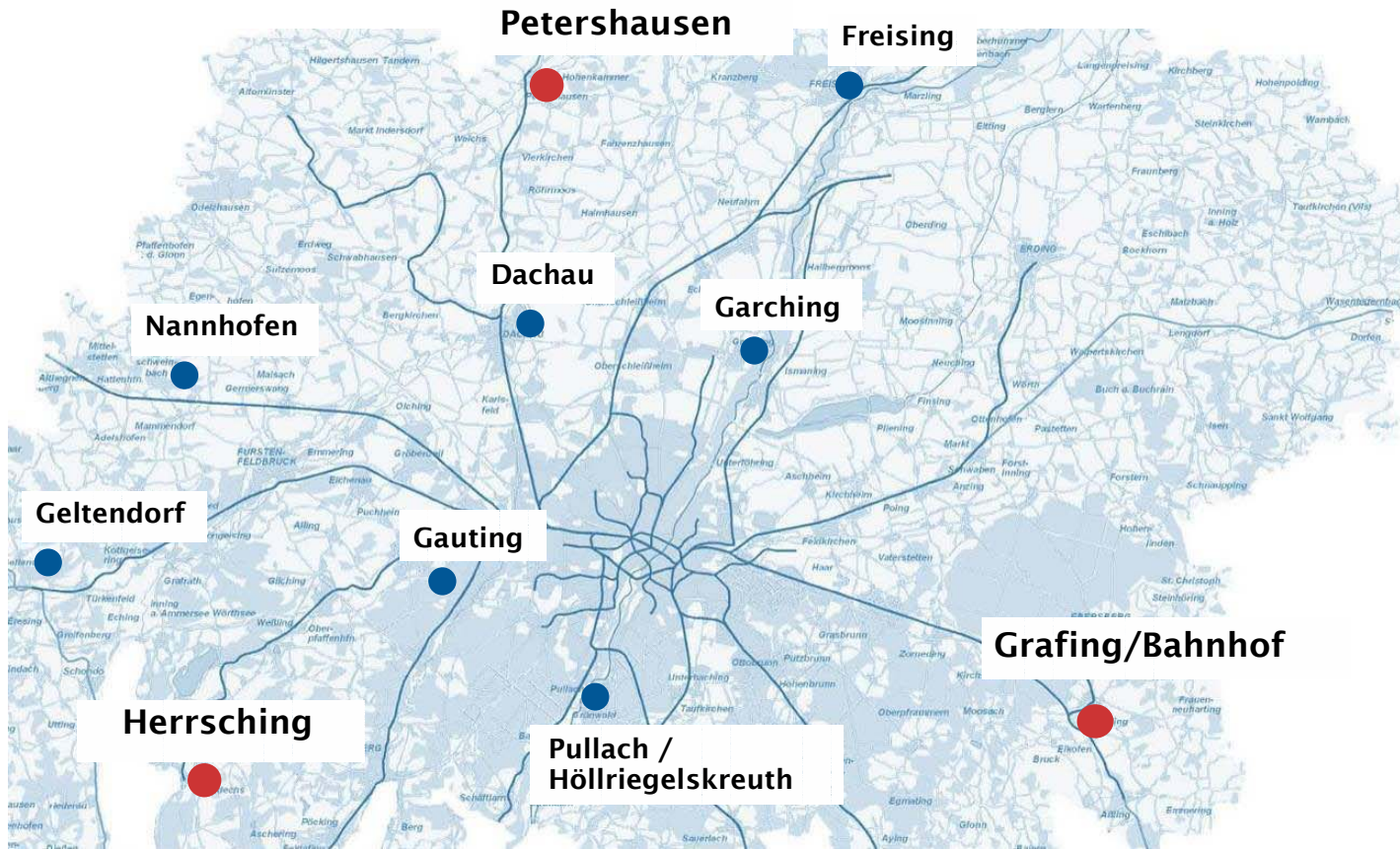
- Wiederaufnahme des Schnittstellenprogramms (GVFG)
- Weitere Fördermöglichkeiten sichern
(FAG, Stellplatzablösemittel - LHM)
- Nicht geförderte Kosten (z.B. Planungskosten)

Zeitleiste 2005



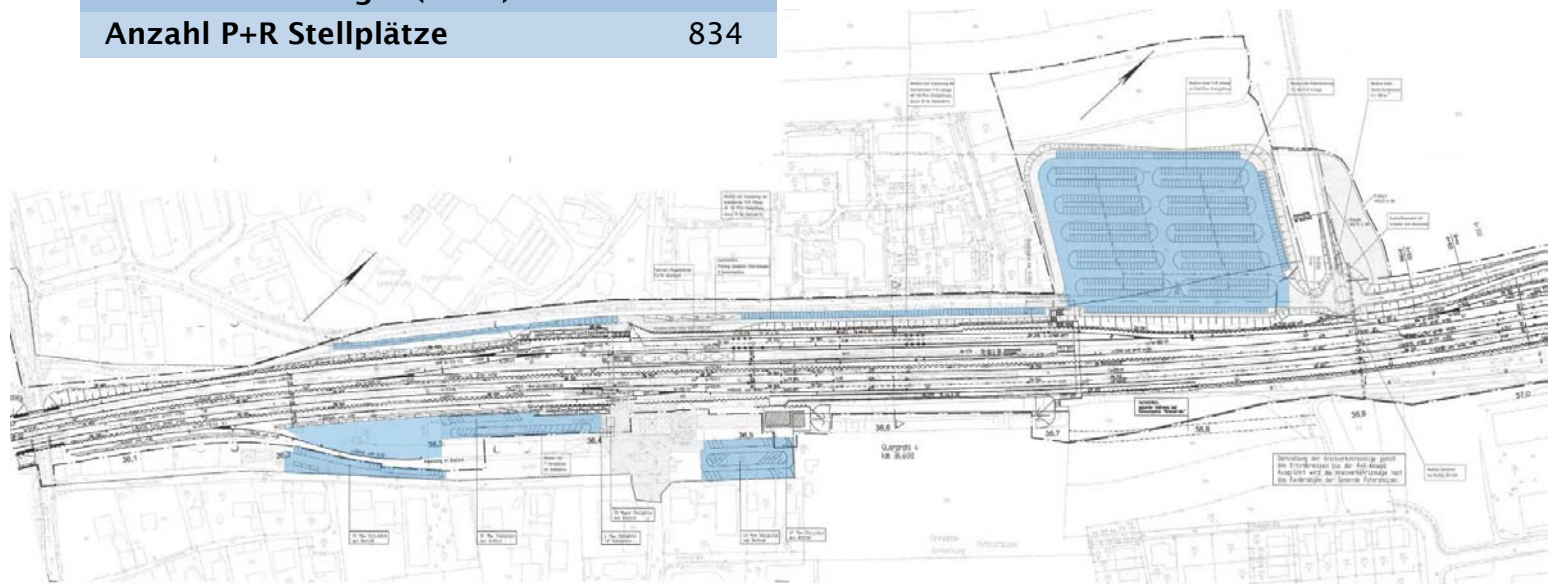
INZELL – Projekt „P&R regional“

Projektbeteiligte.



Petershausen

Takt Hauptverkehrszeit (HVZ)	20'
Takt Nebenverkehrszeit (NVZ)	20'/40'
Ein- und Aussteiger (1998)	5.650
Anzahl P+R Stellplätze	834



Petershausen

Themen im Arbeitskreis.

- Anstoß einer politischen Diskussion zur Aufteilung der entstehenden Belastungen durch den Betrieb und Unterhalt der P+R Anlagen
- Entwicklung eines Konzeptes zur Verteilung der Lasten auch auf die nutzenden Kommunen, Landkreise oder Dritte
- Entwicklung von weiteren Finanzierungsmodellen
- Die Ergebnisse stehen für die Zusammenarbeit mit der Gemeinde Petershausen zur Verfügung und bilden weitere Optionen zur Problemlösung.
- Vergabe einer Diplomarbeit „Förderpotentiale der zentralörtlichen Funktionen durch Park & Ride am Beispiel Petershausen – Analyse und Konzept“

Grafiing bei München

Takt Hauptverkehrszeit (HVZ)	20´
Takt Nebenverkehrszeit (NVZ)	20´
Ein- und Aussteiger (1998)	5.300
Anzahl P+R Stellplätze	912



Grafiing bei München

Themen im Arbeitskreis.

- Der Arbeitskreis befürwortet in Grafiing eine P+R Entgelterhebung und bearbeitet alle tangierende Themen wie z.B. Entgelthöhe und Rabattierung, Parkscheinverkauf usw.
- Unterstützung der Planungen zum P+R Ausbau u.a. folgende Themen
 - Prüfung möglicher Unterhaltskostenreduzierungen im Rahmen der Neuplanungen
 - Beleuchtung und Sicherheit
 - Zweiradstellplätze (motorisiert)
 - Weitere Verbesserung für Bike +Ride – Zuwegung und zusätzliche Stellplätze
 - Optimierung der Zuwegung vom ostl. P+R Platz zum Bahnhof
- Graues P+R im Umfeld des Bahnhofs
- Unterstützung bei der Öffentlichkeitsarbeit im Rahmen der Umsetzung

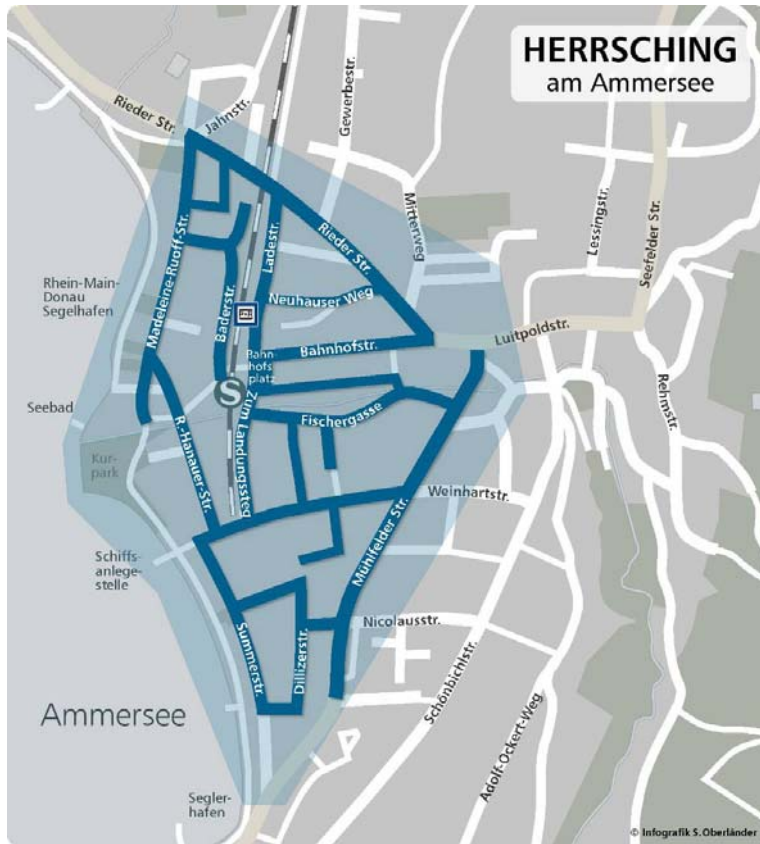
Herrsching

Themen im Arbeitskreis.

- Unterstützung der Gemeinden bei der Erarbeitung eines Nutzungskonzeptes, das die Interessen der P+R Nutzer sowie die kommunalen Interessen gleichermaßen berücksichtigt.
- Untersuchung einer flexiblen Nutzung im Rahmen des gemeindlichen Parkraummanagements und die mögliche Zulassung von kostenpflichtigen Nebennutzungen im P+R Parkhaus bei kostenfreier P+R Nutzung
- Unterstützung der Gemeinde bei der Erstellung eines Konzeptes, welches die Erreichbarkeit zur P+R Anlage und die B+R Zuwegung behandelt.
- Inhaltliche Mitarbeit der Gemeinde bei der Entwicklung eines P+R Leitfadens

Herrsching

Planungsaktivitäten.



Aktivitäten der Gemeinde Herrsching

Rahmenplan Herrsching 2006



Aktivitäten von der Projektinitiative P&R regional

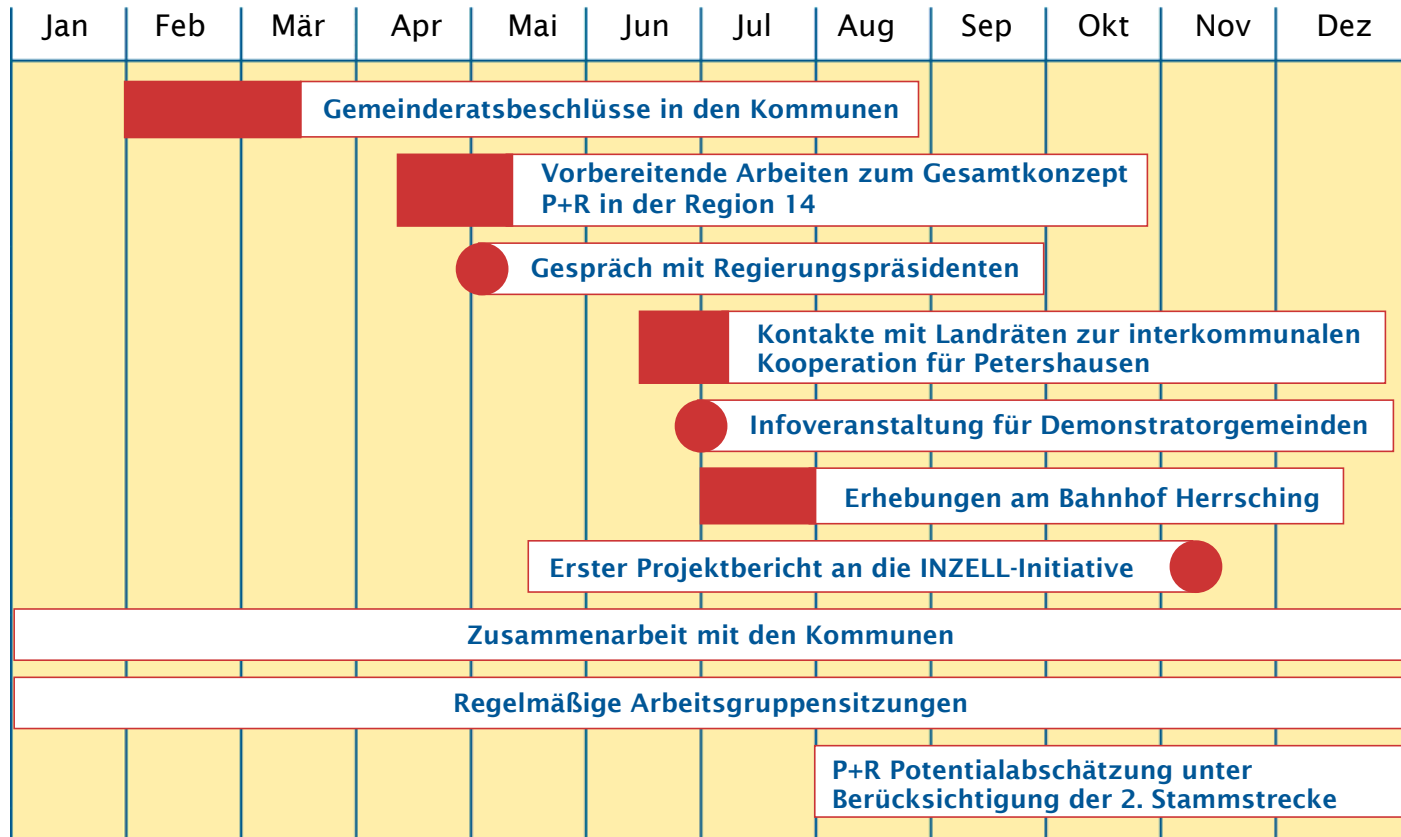
Bewirtschaftungskonzept für die neue P+R-Anlage – Flexibles Nutzungskonzept

Zählung und Befragung

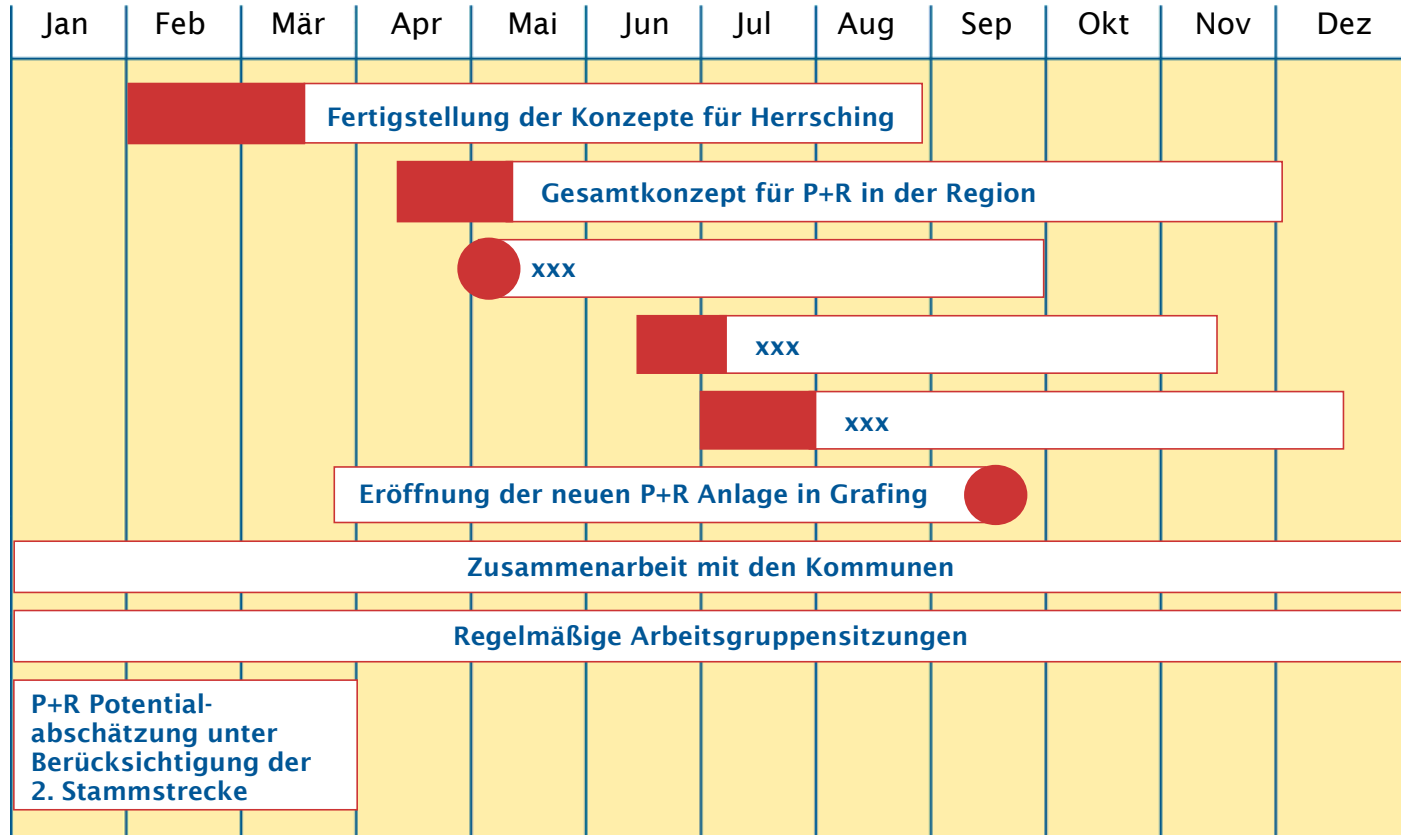
Bewirtschaftungskonzept öffentlicher Straßenraum

Kundenerhebung mittels Kennzeichenerfassung

Zeitleiste 2006



Zeitleiste 2007

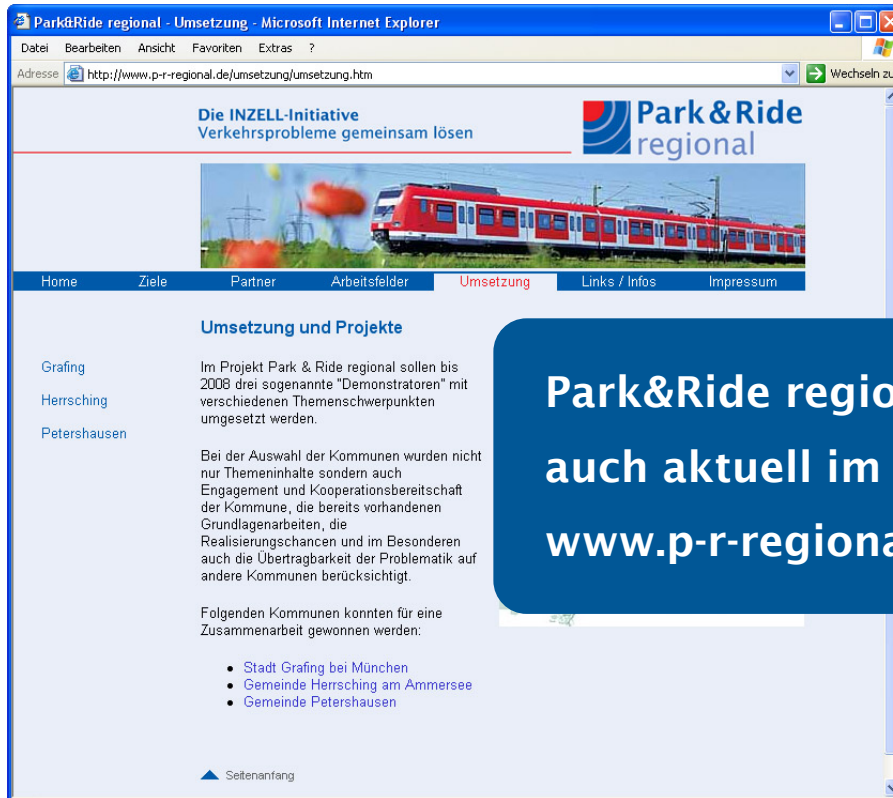


Herrsching

Begehung Bahnhofsbereich.



Vielen Dank für Ihre Aufmerksamkeit.



**Park&Ride regional –
auch aktuell im Internet unter:
www.p-r-regional.de**